

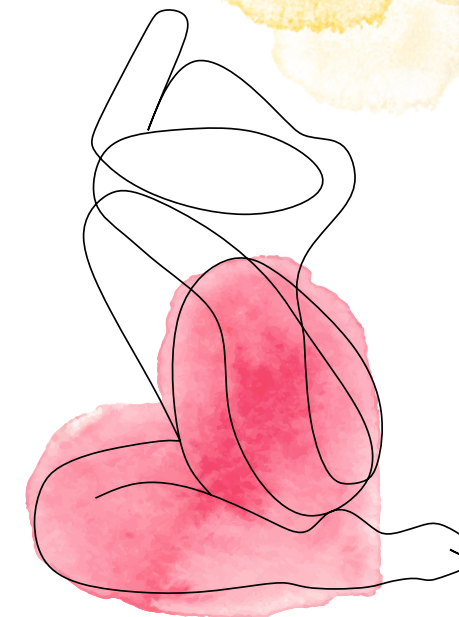
SAMEDI 15 MARS 2025

IPES DE HUY • Avenue Delchambre 6 • 4500 Huy

25^{ÈME} SYMPOSIUM EN SOINS CONTINUS

CORPS À CORPS, QUEL ACCORD ?

Les corps au coeur du soin



Corps à corps, quel accord ? Les corps au cœur du soin...

Prendre soin, c'est avant tout une question de corps à corps : deux corps qui se rencontrent dans des contextes intimes et parfois délicats.

Mais comment se déroule, comment se vit cette rencontre ?

Pour le patient, elle peut être ressentie comme déplaisante, voire violente, si elle intervient au mauvais moment, en cas de douleur, quand l'intimité est bousculée, ou quand les gestes, les attitudes sont mal interprétés. Or, souvent, il n'y a pas d'autre choix que d'abandonner son corps à l'examen, à la manipulation et aux soins.

Cette rencontre peut également s'avérer complexe pour le soignant, notamment lorsque le corps du patient résiste ou réagit de manière inappropriée. Parfois, la confrontation au corps, dénudé, marqué par la maladie ou le grand âge, parfois malodorant, peut susciter chez le soignant une gêne ou de la répulsion qu'il doit apprendre à maîtriser.

Dans le cadre des soins palliatifs, cette rencontre prend une dimension particulièrement délicate. Lorsque le corps est altéré par la maladie ou la vieillesse, ou qu'il semble déjà annoncer la mort, le soignant se trouve parfois face à une réalité bouleversante.

**Comment faire de cette rencontre un moment de respect réciproque ?
Comment trouver le bon accord ?**

Accréditation INAMI en éthique et économie pour les médecins
Accréditation PRO-KINES pour les kinés
Attestation de participation

Organisé par  **pallialiège**

Avec le soutien de



Editeur responsable : PalliaLiège, Vincent BARO, Président, rue du Mont St-Martin 90 à 4000 Liège

 **pallialiège**

PROGRAMME

8h30 ACCUEIL ET PETIT-DÉJEUNER

9h00 *Prendre soin du corps en entier; prendre soin de tous les corps*

Alexis FILIPUCCI, membre de PhiloCité, accompagne le travail philosophique au sein des collectifs et d'institutions concernées notamment par la santé et l'éducation

9h45 *Prendre soin, une rencontre et un accompagnement*

Walter HESBEEN, professeur honoraire, Faculté de Santé Publique, UCLouvain, Responsable pédagogique du Gefers, Rédacteur en chef de la revue Perspective soignante

10h30 PAUSE

11h00 *Vieux corps, corps de vieux, corps encore...*

Pierre GOBIET, psychologue clinicien spécialisé dans le vieillissement

11h45 *L'humain au cœur de la réa*

Grâce KISOKA, médecin intensiviste CHU de Liège, **Christian BAUGNIET**, survivant du covid et **Carine JONET**, médecin généraliste

12h30 REPAS

14h00 CONFÉRENCE-CONCERT

Le pansement Schubert : quand la musique soulage les corps

Claire OPPERT, violoncelliste, auteure du livre *Le pansement Schubert*, présente son expérience de 30 ans de rencontres de la musique vivante au contact de l'autisme, de la démence, de la douleur et de la fin de vie

16h00 CLÔTURE

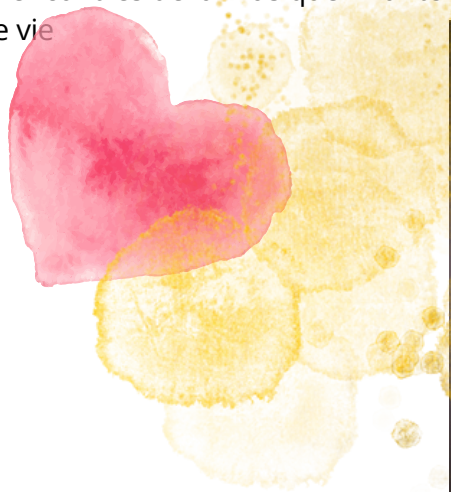


Photo : Astrid di Crollanza

TALON D'INSCRIPTION

à renvoyer pour le 3 mars 2025

à PALLIALIEGE ASBL
90 rue du Mont Saint Martin
4000 Liège

NOM :

PRENOM :

PROFESSION :

ADRESSE PRIVEE :

ADRESSE PROFESSIONNELLE :

TÉLÉPHONE :

MAIL :

- S'inscrit au Symposium du 15/03/25 et verse la somme de :
 - 70 €*
 - 20 €* (sur présentation de carte d'étudiant)
- S'inscrit uniquement à la conférence de C. Oppert et verse la somme de 20 €

A payer avant le 11 mars 2025 avec la mention « nom du participant-sympo 25 » sur le compte PSPPL **BE83 0682 2804 5815**.

Après cette date, inscription sur place : 80 € pour le symposium complet et 25€ pour la conférence de C. Oppert

*Petit déjeuner et repas de midi inclus.

Vous pouvez aussi vous inscrire

EN LIGNE : www.pallialiege.be

PAR MAIL : isabelle.docquier@pallialiege.be

PAR TÉLÉPHONE : 04 342 35 12